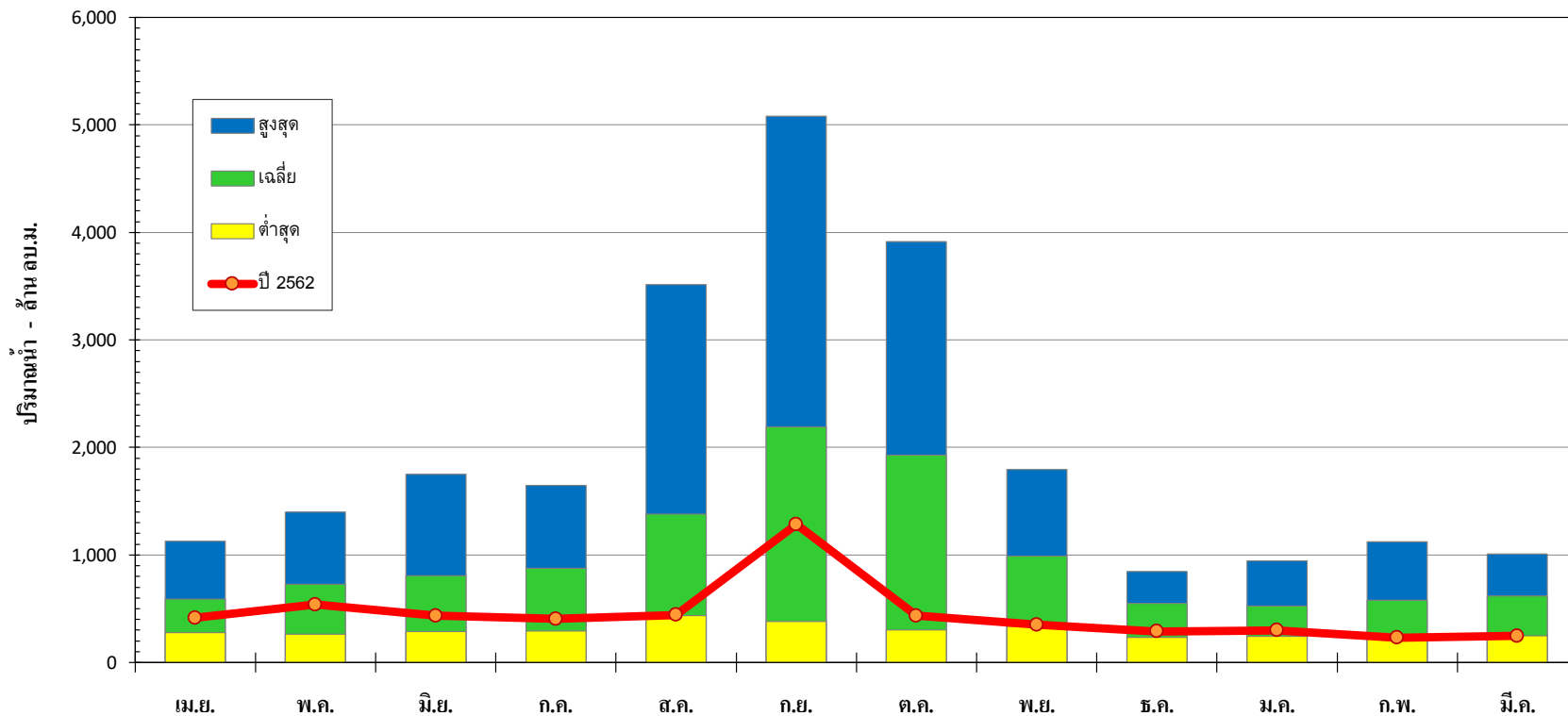




กราฟปริมาณน้ำท่ารายเดือน แม่น้ำน่าน ปีน้ำ 2538-2562

สถานี N.10A อ.ตะพานหิน จ. พิษณุโลก



ปีน้ำ	เม.ย.	พ.ค.	มิ.ย.	ก.ค.	ส.ค.	ก.ย.	ต.ค.	พ.ย.	ธ.ค.	ม.ค.	ก.พ.	มี.ค.	ทั้งปี
สูงสุด	1,130	1,399	1,752	1,649	3,517	5,081	3,915	1,794	847	943	1,121	1,010	19,682
เฉลี่ย	589	728	805	874	1,382	2,189	1,928	987	549	525	580	618	11,714
ต่ำสุด	280	262	288	290	437	382	300	336	232	245	230	246	4,345
ปี 2562	414	538	434	405	442	1,285	435	351	289	298	230	246	